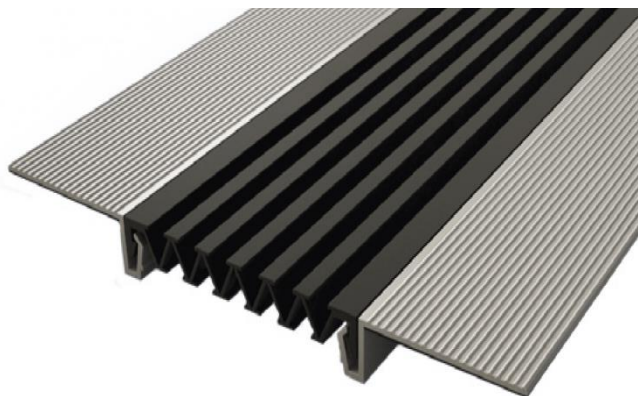


SERIE **JFA 25/120 – 200 – 280 – 350**

giunti di dilatazione per facciate, pareti e soffitti su superfici finite



Materiale:

Profilo portante in alluminio. Inserto elastomerico centrale flessibile di elevata qualità, di lunga durata, resistente all'abrasione, agli agenti atmosferici, alle temperature (da -40°C a +120°C). Ali di fissaggio dotate di guarnizione cellulare adesiva per compensare eventuali irregolarità delle superfici di applicazione.

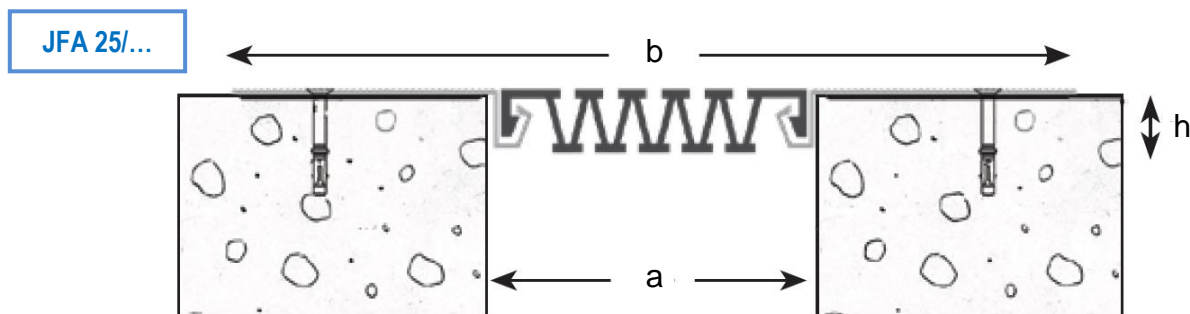
Caratteristiche particolari:

- Inserto centrale flessibile sostituibile in qualsiasi momento
- Il profilo assorbe grandi movimenti
- Ali di fissaggio dotate di guarnizione in gomma cellulare adesiva
- Per ogni tipologia di giunto è disponibile la sua versione angolare

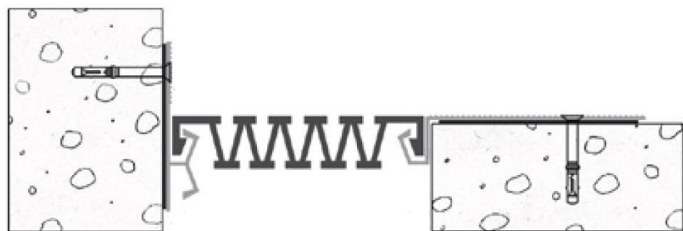
Colore inserto flessibile:
Lunghezza di produzione:



NERO – GRIGIO
4 m



Versione ad angolo



Versione piana a scomparsa



DATI TECNICI

Profilo	Largh. max giunto [mm] a	Movimento totale [mm] Δ_{max}	Larghezza visibile [mm] b	Altezza profilo [mm] h
JFA 25/120	120	65 (+45/-20)	210	15
JFA 25/200	200	90 (+50/-40)	290	15
JFA 25/280	280	125 (+80/-45)	370	15
JFA 25/350	350	150 (+100/-50)	440	15