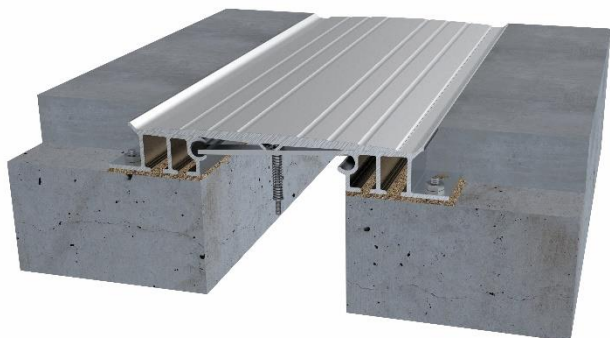


giunti di dilatazione interamente in alluminio con elevato movimento

Materiale:

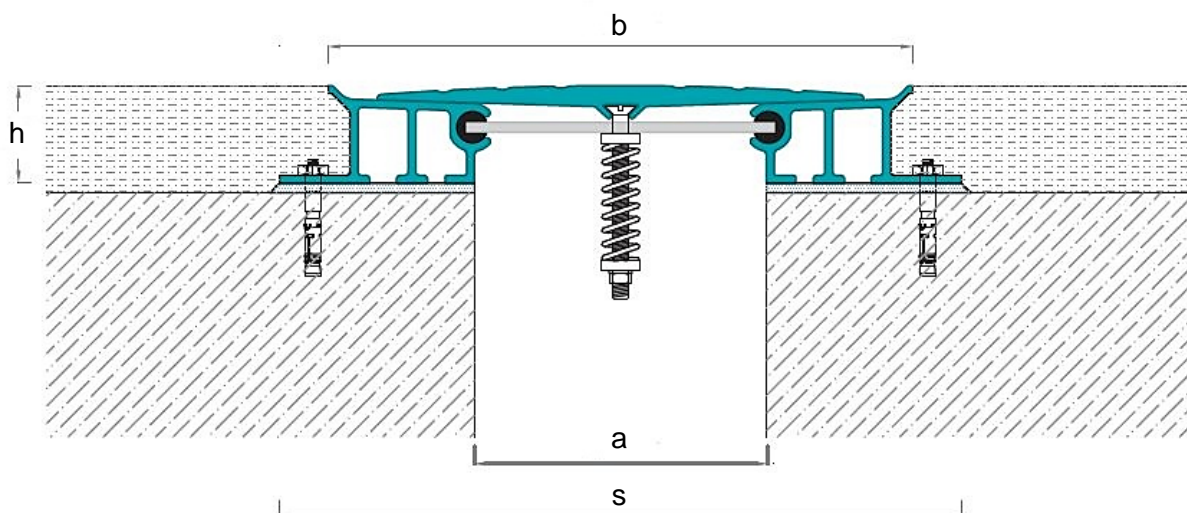
Profilo interamente in alluminio, resistente al carico di autocarri pesanti. Ali di fissaggio preforate che consentono un ancoraggio ottimale al supporto.


Superficie superiore priva di fessure che assicura la massima pulizia, evitando l'accumulo di sporco.

Materiale resistente all'usura, privo di manutenzione e di elevata durabilità.

Caratteristiche particolari:

- Progettato per giunti di dilatazione di grandi dimensioni e dimensionato per movimenti molto ampi, ideale in zone sismiche
- Disponibile anche nella sua versione ad angolo K.

Colore:
ALLUMINIO
Lunghezza di produzione:
3 m

DATI TECNICI

Profilo	Largh. max giunto [mm] a	Movimento totale [mm] Δ_{max}	Larghezza visibile [mm] b	Larghezza totale [mm] s	Altezza profilo [mm] h	Portata ⁽³⁾ (kN) 
JFSJ 100	100	100 (± 50)	250	300	50	150
JFSJ 150	150	150 (± 75)	300	350	50	150
JFSJ 200	200	200 (± 100)	350	400	50	90

Capacità di carico:

 Portata⁽³⁾: Autocarri