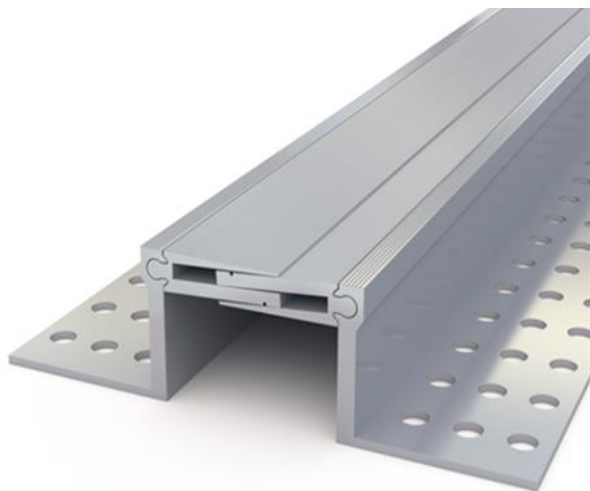


giunti di dilatazione per pavimenti percorribili da carrelli elevatori



Materiale:

Profilo interamente in alluminio **anodizzato** con ali di fissaggio preforate che consentono un ancoraggio ottimale al supporto. Materiale resistente all'usura, privo di manutenzione e di elevata durabilità. Superficie zigrinata antiscivolo priva di fessure che assicura la massima pulizia, evitando l'accumulo di sporco.

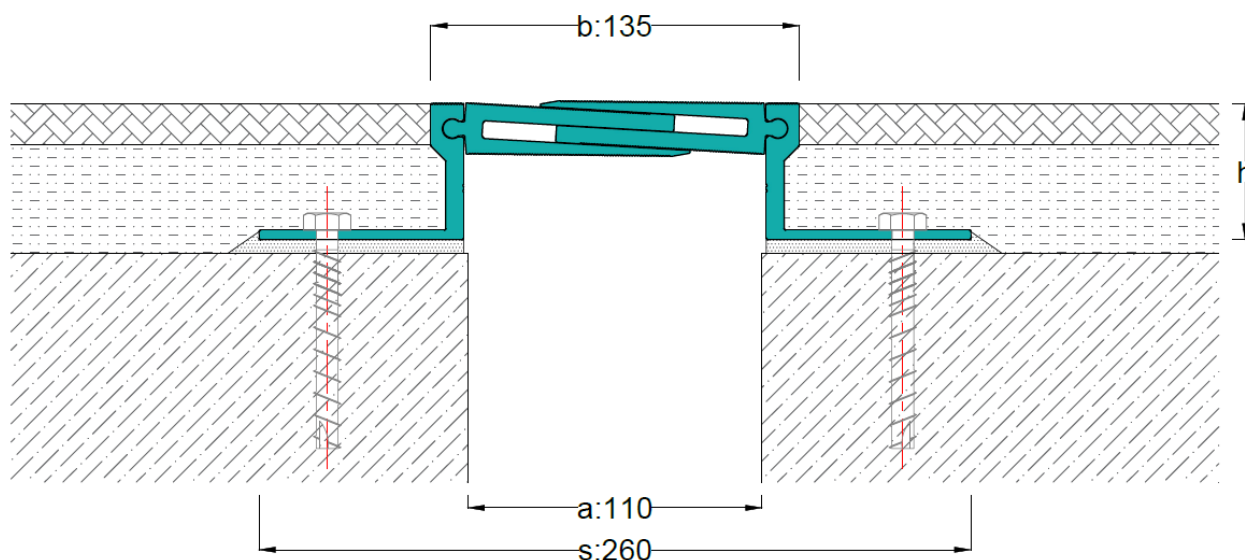
Colore:

Lunghezza di produzione:

Caratteristiche particolari:

- Sistema di articolazione telescopico che assicura il movimento nelle 3 direzioni
- Superficie zigrinata che assicura un'ottima resistenza antiscivolo
- Idoneo per traffico di autocarri, carrelli elevatori e transpallet
- Adatto per applicazioni in magazzini, edifici industriali, ospedali e aeroporti.

ALLUMINIO ANODIZZATO
3 m



DATI TECNICI

Profilo	Largh. max giunto [mm] a	Movimento totale [mm] Δ_{max}	Larghezza visibile [mm] b	Larghezza totale [mm] s	Altezza profilo [mm] h	Portata ⁽³⁾ (kN) 	Portata ⁽⁴⁾ (kN)
JFS 135/20	110	50 (± 25)	135	260	20	300	31
JFS 135/35	110	50 (± 25)	135	260	35	300	31
JFS 135/50	110	50 (± 25)	135	260	50	300	31
JFS 135/80	110	50 (± 25)	135	260	80	300	31
JFS 135/100	110	50 (± 25)	135	260	100	300	31

Capacità di carico:

Portata⁽³⁾: Autocarri
Portata⁽⁴⁾: Carrelli elevatori