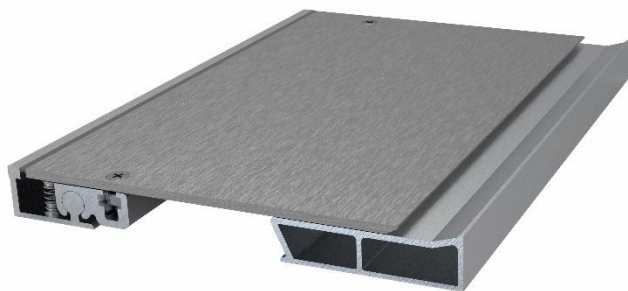


giunti di dilatazione con elevato movimento percorribili da carrelli elevatori

Materiale:

Profilo portante in alluminio con superficie superiore visibile in alluminio (a: 100-150-200 mm) o acciaio inox (a: 250-300 mm). Superficie superiore priva di fessure che assicura la massima pulizia, evitando l'accumulo di sporco. Materiale resistente all'usura, privo di manutenzione e di elevata durabilità.

Caratteristiche particolari:

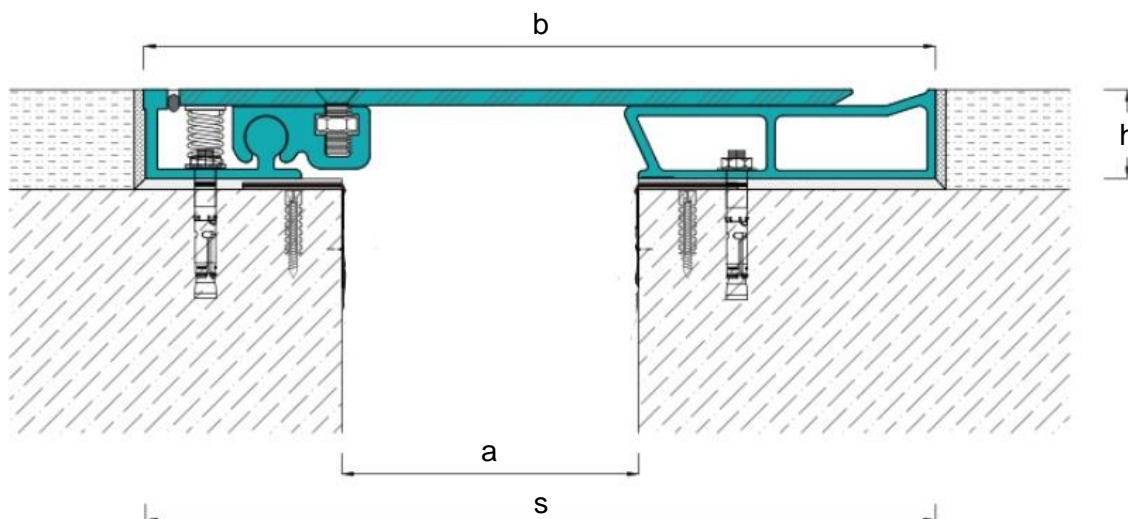
- Progettato per giunti di dilatazione di grandi dimensioni e dimensionato per movimenti molto ampi, ideale in zone sismiche
- Sistema a cerniera-appoggio che assicura il movimento nelle 3 direzioni
- Idoneo per il traffico di autocarri e carrelli elevatori.

Colore:

Lunghezza di produzione:

ALLUMINIO o ACCIAIO INOX

3 m


DATI TECNICI

Profilo	Largh. max giunto [mm] a	Movimento totale [mm] Δ_{max}	Larghezza visibile [mm] b	Larghezza totale [mm] s	Altezza profilo [mm] h	Portata ⁽³⁾ (kN) 	Portata ⁽⁴⁾ (kN)
JLSP 100	100	100 (± 50)	350	350	45	300	65
JLSP 150	150	150 (± 75)	400	400	45	300	65
JLSP 200	200	200 (± 100)	450	450	45	150	35
JLSP 250	250	200 (± 100)	550	550	45	150	35
JLSP 300	300	200 (± 100)	600	600	45	150	35

Capacità di carico:

Portata⁽³⁾: Autocarri
Portata⁽⁴⁾: Carrelli elevatori