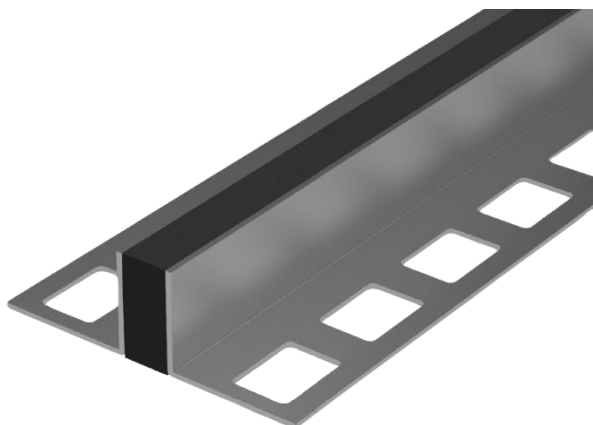


# SERIE JOINT FILLER L 10/... AL (ES) (MS)

Giunti elastici di frazionamento per posa a colla in metallo ed EPDM



**Materiale:**

Profilo portante in alluminio (AL), acciaio inox (ES) o ottone (MS) e riempimento centrale flessibile in EPDM di elevata qualità, resistente all'abrasione, agli agenti atmosferici, alle temperature, di lunga durata. Superfici laterali spazzolate per migliorare l'adesione alla malta.

**Caratteristiche particolari:**

- Idoneo per traffico con transpallet a condizione di una sufficiente capacità portante del supporto
- Parte elastica flessibile in EPDM a tutt'altezza, resistente ai raggi UV e all'ozono
- Perfettamente levigabile in opera

**Lunghezza di produzione:**

Colore standard EPDM:

Materiale:

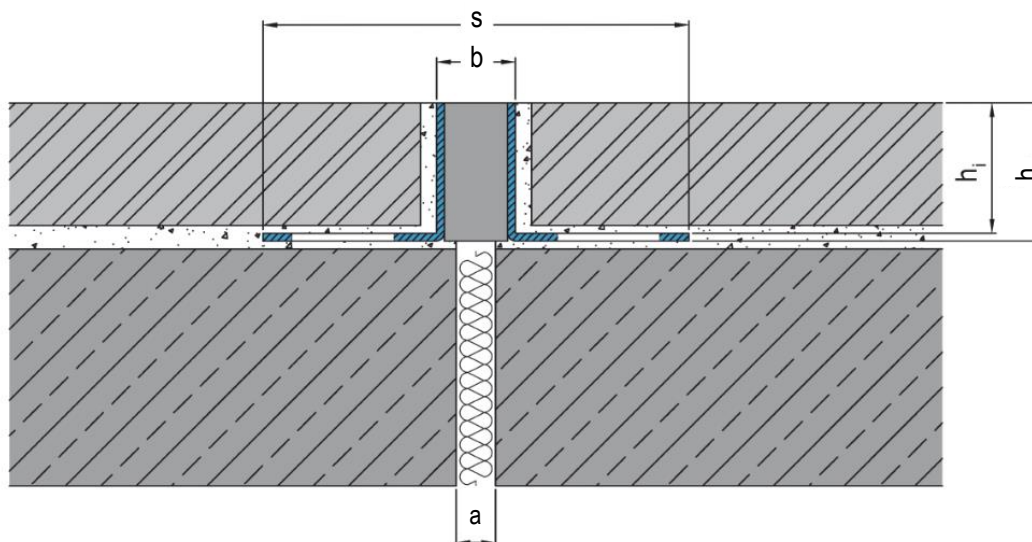
2,5 m (Ottone: 2 m)

NERO – GRIGIO – BEIGE

AL = alluminio

ES = acciaio inox 1.4301 (AISI 304)

MS = ottone



## DATI TECNICI

| Profilo              | Larghezza max giunto [mm]<br>a | Movimento totale [mm]<br>$\Delta_{max}$ | Larghezza visibile [mm]<br>b | Larghezza totale [mm]<br>s | Altezza tot profilo* [mm]<br>h | Altezza netta profilo* [mm]<br>h <sub>i</sub> | Portata <sup>(3)</sup> (kN)<br> | Portata <sup>(4)</sup> (kN)<br> |
|----------------------|--------------------------------|---|------------------------------|----------------------------|--------------------------------|---|---------------------------------|---------------------------------|
| L 10/9 AL (ES) (MS)  | 8                              | 2 (± 1)                                 | 10                           | 54                         | 9                              | 8   | 300                             | 35                              |
| L 10/11 AL (ES) (MS) | 8                              | 2 (± 1)                                 | 10                           | 54                         | 11                             | 10  | 300                             | 35                              |
| L 10/13 AL (ES) (MS) | 8                              | 2 (± 1)                                 | 10                           | 54                         | 13,5                           | 12,5  | 300                             | 35                              |
| L 10/16 AL (ES) (MS) | 8                              | 2 (± 1)                                 | 10                           | 54                         | 16                             | 15  | 300                             | 35                              |
| L 10/21 AL (ES) (MS) | 8                              | 2 (± 1)                                 | 10                           | 54                         | 21                             | 20  | 300                             | 35                              |
| L 10/26 AL (ES) (MS) | 8                              | 2 (± 1)                                 | 10                           | 54                         | 26                             | 25  | 300                             | 35                              |
| L 10/31 AL (ES) (MS) | 8                              | 2 (± 1)                                 | 10                           | 54                         | 31                             | 30  | 300                             | 35                              |
| L 10/41 AL (ES) (MS) | 8                              | 2 (± 1)                                 | 10                           | 54                         | 41                             | 40  | 300                             | 35                              |
| L 10/51 AL (ES) (MS) | 8                              | 2 (± 1)                                 | 10                           | 54                         | 51                             | 50  | 300                             | 35                              |

\*altre altezze e spessori disponibili su richiesta, in base ai quantitativi

**Capacità di carico:**

Portata<sup>(3)</sup>: Autocarri  
Portata<sup>(4)</sup>: Carrelli elevatori