

PIASTRE 'RG' / 'RGA'

Apparecchi di appoggio elastomerici (EN 1337-3)



Caratteristiche particolari:

Gli appoggi elastomerici 'RG' ed 'RGA' Sono prodotti in conformità alla norma EN 1337-3. Le piastre di appoggio tipo 'RG' sono interamente in gomma e, relativamente al tipo F, si possono realizzare anche in strisce. Le piastre di appoggio tipo 'RGA' sono in gomma armata e, relativamente ai tipi A e B, si possono realizzare con un solo lamierino di armatura o con una serie di lamierini interposti e completamente interclusi nella gomma. A richiesta si realizzano anche appoggi con piastre esterne di fissaggio vulcanizzate superiormente ed inferiormente alla gomma o con superfici di scorrimento PTFE/acciaio inox (tipi C, D ed E). Possono essere prodotti in forma rettangolare o circolare, su disegno del Cliente. Su richiesta si producono piastre conformi ad altri standard internazionali (es. BS 5400, AASHTO, ...).

Tipologie di appoggio* (EN 1337-3):



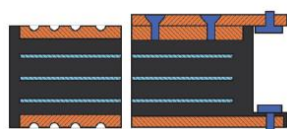
Tipo A:

Appoggio elastomerico con una sola lamiera di armatura (tipo 'RGA')



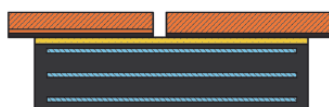
Tipo B:

Appoggio elastomerico con almeno due lamiere di armatura (tipo 'RGA')



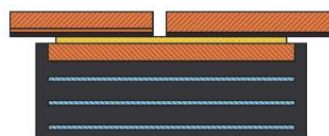
Tipo C:

Appoggio elastomerico con lamiere di fissaggio esterne (il fissaggio è solo indicativo)



Tipo D:

Appoggio elastomerico armato con PTFE vulcanizzato superiormente e piastra in acciaio esterna



Tipo E:

Appoggio elastomerico armato con superficie di scorrimento acciaio/PTFE/acciaio



Tipo F:

Appoggio elastomerico non armato anche in strisce (tipo 'RG')

**le tipologie sopraindicate possono essere combinate*

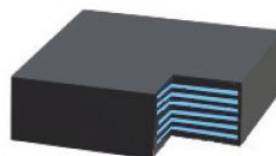
DATI TECNICI

PRESTAZIONE

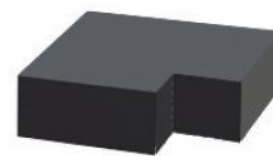
<u>Elastomero NR</u>	Unità di misura	Valori
Resistenza a trazione	MPa	≥ 16
Allungamento a rottura	%	≥ 425
Deformazione residua dopo compressione del 25% 24 h 70°C	%	≤ 30
Variazione della durezza dopo invecchiamento artificiale	IRDN	-5/+10
Variazione della resistenza a trazione dopo invecchiamento artificiale	%	± 15
Variazione dell'allungamento a rottura dopo invecchiamento	%	± 25
Resistenza all'ozono (25 ppcm 30% - 96 h 40°C)	---	Nessuna lacerazione visibile
Temperatura d'esercizio	°C	-25 +70
Attacco gomma metallo	N/mm	≥ 7
Modulo G	MPa	0,9

Lamiera in acciaio S 235JR

	Unità di misura	Valori
Resistenza a trazione	MPa	≥ 360
Tensione di snervamento	MPa	≥ 235
Allungamento a rottura	%	≥ 19



Piastra 'RGA' (tipo A e B)



Piastra 'RG' (tipo F)